

ご高齢の皆様にとって
日々の生活は
不安がつきもの。
有料老人ホームむつみは
そんな皆様のご不安に
寄り添い、もしもの時も
安心できる環境を
ご提案します。

住宅型有料老人ホームむつみ

有料老人
ホーム
むつみ

【医療】
関整形外科

昭和会

【介護】
むつみ苑

安心の環境づくり
24時間職員が常駐し、緊急時に備えます。夜間には定時に見回りを致しますので、安心しておやすみ頂けます。また、生活に困ったことや、介護が必要な場合、病気やケガをした場合は隣接の昭和会グループ事業所をはじめ、他事業所様との連携をいたします。

ハリのある生活を送っていただく

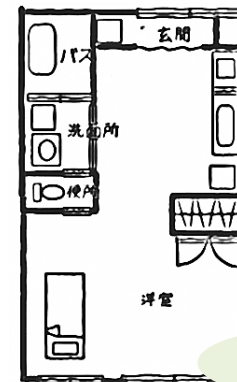
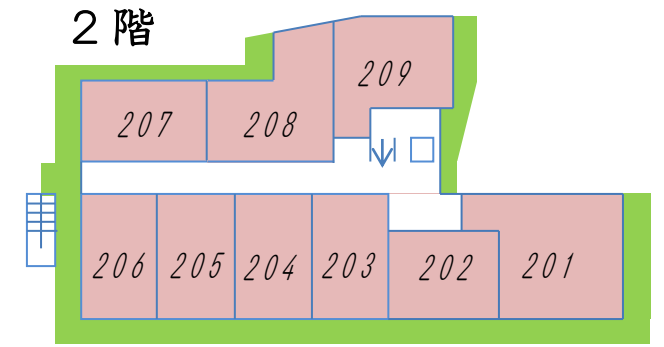
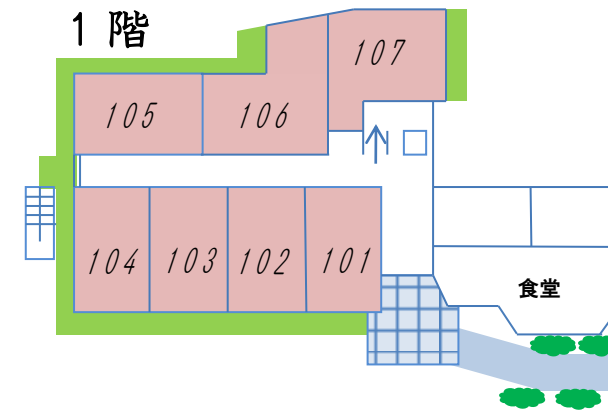
楽しく、いきいきとした生活をしていただくため、
各行事に積極的に取り組んでいます。

むつみ苑との合同行事

行事食



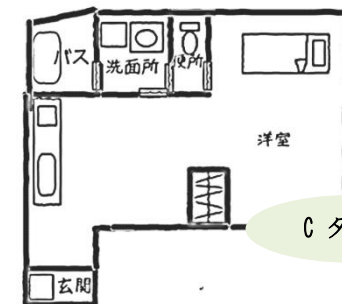
誕生会



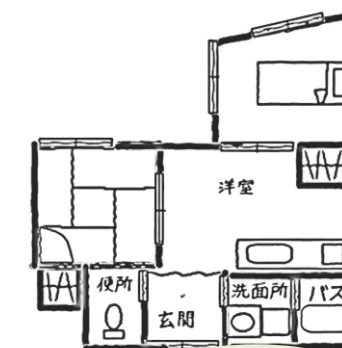
Aタイプ



Bタイプ



Cタイプ



Dタイプ

談話スペース



明るい談話スペースでご入居者様同士でお話に花が咲いたり、テレビ鑑賞をしたり...。食堂では栄養士が作る食事を提供しています。

食堂

各部屋にはキッチン、バス、トイレを完備プライベートが確保され、自分の生活ペースを保つことができます。



全室バリアフリー、クッションフロア採用で歩行に不安がある方も安心です。



《各居室料金》

Aタイプ (10部屋)	57000円	Bタイプ (3部屋)	62000円
Cタイプ (1部屋)	62000円	Dタイプ (2部屋)	66000円